

年末の医療体制と市役所の休み期間について

救急医療体制



市内の救急医療体制

年末の当番医院の診療科目、診療時間など詳しくは、下表をご覧ください（市ホームページでもご覧いただけます）。なお、休日診療では、点滴、検査など通常の診療日と同様の診療ができない、短期間の処方に限られる、小児科を標榜していない場合は小児の診察ができないことがあります。

小児救急

24時間小児救急医療に対応しています。
▷武蔵野赤十字病院（武蔵野市境南町1-26-1 ☎0422-32-3111）

公立昭和病院
年末年始休診等のお知らせ

12月27日(土)～1月4日(日)は、一般外来診療を休診します。救急診療は通常どおり行いますが、重症重篤患者さんの診療が優先されるため、待ち時間が長くなる場合があります。受診の際は、必ず電話で事前に連絡をお願いいたします
閤同院（☎042-461-0052）

東京都の救急医療体制

夜間や、市内の休日診療当番医院の中に傷病の処置に該当する診療科目がない場合に、お問い合わせください。

なお、①②は24時間対応しています。

①医療機関案内ひまわり

☎03-5272-0303

聴覚障害者向け専用

FAX03-5285-8080

②東京消防庁救急相談センター

☎#7119（プッシュ回線の固定電話、携帯電話）

☎042-521-2323

③子供の健康相談室

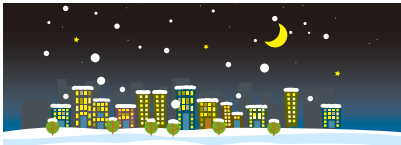
■受付時間

▷平日＝午後6時～翌朝8時

▷休日（土曜・日曜・祝日・年末年始）＝午前8時～翌朝8時

☎#8000（プッシュ回線の固定電話、携帯電話）

☎03-5285-8898



市役所は

12月27日(土)～1月4日(日)は休みです

この期間、次の業務は施設管理室（市役所本庁舎1階）で取り扱います。

■届出関係出生届、死亡届、婚姻届などの戸籍届出の受付

■証明関係12月26日(金)午後4時までに電話で申込みのあった証明書（住民票の写し、印鑑登録証明書など）の交付

他▷12月27日(土)は、休日窓口を開庁します

▷市施設等の年末年始の休みは下表のとおりです

閤総務課庶務係（☎042-387-9805）

施設名	休みの期間
はけの森美術館（展示替えメンテナンスのため）	12月22日(月)～3月下旬
市役所第二庁舎駐車場(12月27日(土)休日窓口開庁中は利用可)、野川クリーンセンター、メタウォーターサステナブルパークこがねい、権利擁護センター、福祉総合相談窓口、障害者福祉センター、児童発達支援センター、保健センター、児童館各館	12月27日(土)～1月4日(日)
滄浪泉園、三楽の森公共緑地、どんぐりの森公共緑地、環境楽習館、各地域包括支援センター、子どもオンブズパーソン相談室、ファミリー・サポート・センター、こども家庭センター、教育相談所	12月28日(日)～1月4日(日)
ゆりかご	12月28日(日)～1月5日(月)
前原町西之台会館、桜町上水会館、貫井北町集会所、貫井南町三楽集会所、中町天神前集会所、前原暫定集会施設、市民会館（萌え木ホール）、東小金井駅開設記念会館（マロンホール）、婦人会館、上之原会館、貫井北町中之久保集会所、前原町丸山台集会所、東町友愛会館、中町桜並集会所、貫井北五集会所、美術の森緑地、小金井 宮地楽器ホール、東小金井事業創造センター、自転車保管所、公民館各館（東分館除く）、文化財センター、総合体育館、上水公園運動施設、市テニスコート場、栗山公園健康運動センター	12月29日(月)～1月3日(出)
東町集会所、公民館東分館、図書館東分室（東センター）	12月29日(月)～1月3日(出) （空調設備改修工事のため2月28日まで休館）
はけの森緑地2、上山谷緑地公園、西之台会館図書室、図書館（緑分室）、図書館（貫井北分室）	12月29日(月)～1月4日(日)
図書館（本館）	12月29日(月)～1月5日(月)
本町高齢者在宅サービスセンター	12月30日(火)～1月4日(日)
有料自転車駐車場※機械式除く	12月31日(水)～1月3日(出)

※CoCoバス北東部循環及びムーバス境・東小金井線は、12月27日(土)～1月4日(日)の期間、休日ダイヤで運行します

	休日診療 受付時間 午前9時～正午、午後1時～5時 ※診療科目にかかわらず、必ず電話で確認のうえ、受診してください		休日準夜診療 受付時間 午後5時30分～9時	休日歯科診療 受付時間 午前9時～正午、午後1時～5時 ※応急処置に限ります	休日薬局 受付時間 午前9時～正午、午後1時～5時	休日準夜薬局 受付時間 午後5時30分～9時
12月21日 (日)	久我治子クリニック 本町5-9-5 ☎042-384-3461 田中整形外科 東町4-16-30 ☎042-388-4976	新こがねい呼吸器内科 東町4-8-13登川ビル1階 ☎042-380-9080 小金井皮膚科クリニック 本町5-19-30 ☎042-385-0233	桜町病院 桜町1-2-20 ☎042-383-4111	たなかデンタルクリニック 梶野町2-6-50 エクスセル武蔵野1F ☎0422-88-6480	まちば薬局 本町4-14-21-101 ☎042-387-2151 調剤薬局北なが 本町5-18-13 ☎042-381-2906	イサク薬局 桜町1-8-4 ☎042-380-5560
12月28日 (日)	あらたこどもクリニック 本町3-9-8第2砂川ビル1階 ☎042-380-0033 アイリスウィメンズクリニック武蔵小金井 本町6-13-18コスモスビル3階 ☎042-316-3824	共立診療所 本町6-9-38-3F ☎042-383-5111 武蔵野中央病院 東町1-44-26 ☎0422-31-1231	かわべ内科クリニック 緑町2-2-1 エスポワール小金井1ー東号室 ☎042-401-1860	古田歯科医院 本町1-6-14-101 ☎042-381-4618	まちば薬局 本町4-14-21-101 ☎042-387-2151 キタムラ薬局 1号店 本町1-8-12東栄ビル1F ☎042-384-8292	
12月29日 (月)	小金井あおばクリニック 本町5-15-8ラメゾンプランジュ2ーB ☎042-383-7149 はぎクリニック 本町1-18-3ユニール武蔵小金井スイート203B ☎042-387-1603	和田クリニック 本町1-6-2メゾン・ド小金井112 ☎042-381-1112 こがねい耳鼻咽喉科クリニック 本町1-18-3ユニール武蔵小金井スイート3階301号室 ☎042-387-8176	はぎクリニック 本町1-18-3 ユニール武蔵小金井スイート203B ☎042-387-1603	三浦歯科医院 緑町4-5-2 ☎042-381-8241	サエラ薬局 武蔵小金井店 本町5-15-8ラメゾンプランジュ1階-A ☎042-316-1840 さくら薬局 小金井本町店 本町1-5-6 ☎042-386-2681 薬局日本メディカル 本町1-18-3 ☎042-316-5407	薬局日本メディカル 本町1-18-3 ☎042-316-5407
12月30日 (火)	貫井北町くろだ内科 貫井北町3-27-7 ☎042-386-7288 共立整形外科 本町6-9-38-1F ☎042-383-5115	前原診療所 前原町3-17-1 ☎042-381-1702 東小金井駅前眼科 梶野町5-11-5パピスプラザ201 ☎042-316-1661	前原診療所 前原町3-17-1 ☎042-381-1702	平田歯科医院 東町4-5-13 ☎042-384-6619	まえはら調剤薬局 前原町3-2-25 ☎042-401-7887 マロン薬局 武蔵小金井店 本町6-14-28 アクウェルモール204 ☎042-316-1292	まえはら調剤薬局 前原町3-2-25 ☎042-401-7887
12月31日 (水)	待山医院 緑町2-17-10 ☎042-384-5421 菊地脳神経外科・整形外科 東町3-12-11 ☎0422-31-1220	むさし小金井診療所 本町1-15-9 ☎042-382-9111 梶野町クリニック 梶野町2-2-17 ☎0422-54-5507	むさし小金井診療所 本町1-15-9 ☎042-382-9111	こいそ歯科クリニック 本町2-8-15 ☎042-301-8000	本町薬局 本町1-19-2 ☎042-383-3515 たま調剤薬局（東町店） 東町3-11-18 ☎0422-39-5778	本町薬局 本町1-19-2 ☎042-383-3515



東京都・子供の健康相談室

受付時間▷平日＝午後6時～翌朝8時
▷休日（土曜・日曜・祝日）＝午前8時～翌朝8時
プッシュ回線の固定電話、携帯電話☎#8000
☎03-5285-8898



24時間テレホンサービス

▷東京消防庁救急相談センター
プッシュ回線の固定電話、携帯電話☎#7119
☎042-521-2323

▷東京都保健医療情報センター
・医療機関案内ひまわり
☎03-5272-0303
聴覚障害者向け専用
FAX03-5285-8080



小児救急(365日24時間)

▷武蔵野赤十字病院
武蔵野市境南町1-26-1
☎0422-32-3111